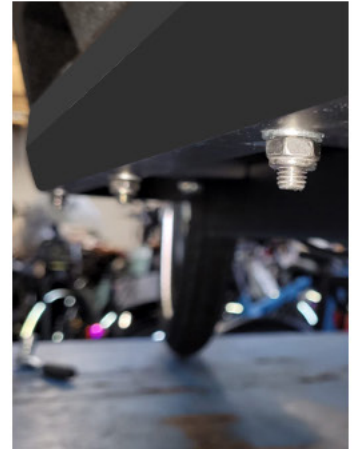


Model X for Carqon. Handleiding.

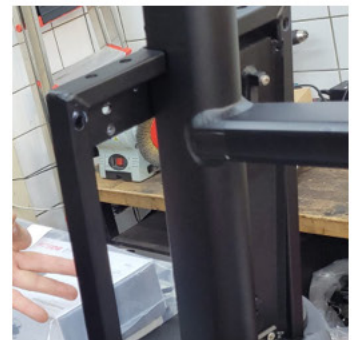
Lockride Model X for Carqon is goed zelf te monteren, neem er wel rustig de tijd voor. Bij vragen en/of opmerkingen, neem gerust contact op met info@lockride.nl.
Benodigd gereedschap: **Torx T15, T25 & Inbus 4, 6, 8.**

Stap 1. Demonteer de bak.



1.1a Bij Carqon Cruise; verwijder de benodigde bouten van de safety bar, het bankje en de riemen om de bak van de fiets te nemen.

1.1b - Bij Carqon Classic; verwijder de bouten onder het voorframe waarmee de bak vastzit.



1.2 Verwijder eerst de safety bar en vervolgen de bak.

1.3 De bak kan nu van de fiets worden getild. 🙌

Stap 2. Demonteer de Bosch accu ophanging.



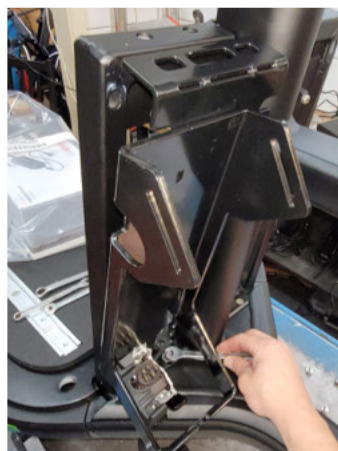
2.1 Schroef de bovenste accu ophanging los van de plaat.

2.2 Schroef de originele accubevestigingsplaat met scharnierophanging los.

2.3 Het frame is nu klaar voor montage van de Lockride.

Ga verder met Stap 3. op de volgende pagina >>>

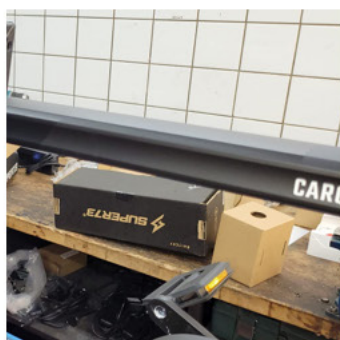
Stap 3. Monteer de Lockride Model X.



3.1 Monteer de Lockride Model X en de Bosch accu ophanging eerste aan de meegeleverde Carqon adapter, alvorens de adapter aan het frame te monteren.

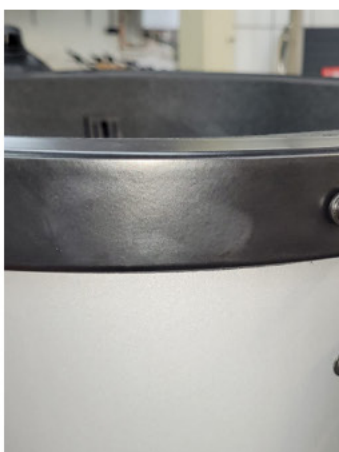
3.2 Gebruik de gaten van het Bosch slot aan de bovenkant en de gaten van de docking aan de onderkant om de Model X te monteren met de meegeleverde bouten. Draai de bouten niet volledig vast.

Stap 4. Monteer de adapter.



4.1 Monteer de Adapter met daarop de model X en de Bosch accu ophanging aan het frame. Gebruik aan de bovenkant de meegeleverde M8 bouten. Aan de onderkant kunnen de originele bouten en moeren worden gebruikt (upside-down).

Stap 5. Stel het slot goed af.



5.1 Stel het slot goed af en monteer daarna de bak, de riemen en het bankje.

5.2 Klaar, time to Lock and Ride! 🙌